

# إيجاز شركة أرمورد رينج

شركة الميادين المصفحة  
عرض موجز عن قدرات الشركة وحقبة جديدة في مجال  
تكنولوجيا ميادين الرماية والتدريب

GENESIS

ملاحظة السرية: المعلومات في هذه الوثيقة سرية وخاصة للشركة، يمنع استعراض أو استخدام أو نشر أو نسخ هذه الوثيقة بدون تصريح مسبق من شركة أرمورد رينج

A new era in shooting range technology.



# جدول الأعمال

- نبذة تاريخية عن الشركة
- الخدمات التي تقدمها الشركة
- أنواع ميادين الرماية
- المشاريع القائمة
- عرض المنتجات الأساسية
- عروض الصيانة والخدمة بعد التسليم
- الموثوقية والجودة – اعتماد ميادين التدريب وفق ISO 17025
- الرؤية المستقبلية للشركة
- القيمة المضافة للمشروع ومقارنة مع المشاريع المشابهة
- التراخيص والتصاريح اللازمة

A new era in shooting range technology.



# شركة أرمورد رينج

الغرض من هذا العرض هو تقديم نبذة شاملة عن القدرات والإمكانات التي تتمتع بها شركة أرمورد رينج ذات الشهرة الدولية، بالشراكة فريق استراتيجي قوي لدعم القوات المسلحة وأجهزة إنفاذ القانون. يركز العرض على تقديم حلول متكاملة وعصرية لإنشاء وتشغيل ميادين الرماية والمحاكاة وفق أعلى المعايير العالمية.

## الهدف

تصميم، بناء، وتشغيل منشآت وميادين تدريب متطورة ذات جودة عالمية متميزة، تلبي احتياجات القوات المسلحة والأجهزة الأمنية.

## الطريقة

تصميم إبداعي بمعايير دولية مع الالتزام بمعايير (U.S. Army Corps of Engineers (USACE). تطبيق أحدث التقنيات والمعدات في بناء وتشغيل الميادين. تقديم خدمات إسناد شاملة تتضمن الدعم الفني واللوجستي المستمر. شراكة طويلة الأمد مبنية على الثقة والخبرة العالمية الواسعة في هذا المجال.

A new era in shooting range technology.





# شركة أرمورد رينج

## من نحن؟

نحن شركة مسجلة في الولايات المتحدة للمقاولات العسكرية وإنفاذ القانون بموجب تسجيل شركة كاليفورنيا رقم 4249705 ، ورقم تعريف الضريبة الفيدرالية الأمريكية 833697592. تصمم وتصنع وتثبت ميادين الرماية الحديثة من البداية إلى النهاية ، ويضمن نهج تسليم المفتاح معالجة كل خطوة من العملية من قبل محترفين داخليين يتمتعون بمعرفة وخبرة في المجال لمدة 30 عامًا.

لماذا نحن؟ قمنا ببناء عشرات الميادين في جميع أنحاء الولايات المتحدة، ودول الخليج العربي، وعلى الصعيد الدولي. خبرتنا في تصميم وبناء هذه الميادين تستند إلى المعايير والأدلة المعتمدة من فيلق المهندسين التابع للجيش الأمريكي (US Army Corps of Engineers Standards & Guides) لضمان أعلى مستويات الجودة والسلامة.

١. حلولنا الجاهزة – من تصميم الميادين إلى البناء الكامل.
٢. حلولنا فريدة من نوعها في الصناعة: نحن أحد المصنّعين القلائل الذين يتواجدون مع العميل في كل خطوة، ونقدم حلول ميدانية متكاملة تشمل حلول تسليم مفتاح للميادين الداخلية والخارجية وميادين المحاكاة.
٣. تمثيل لأكبر وأهم شركات الميدان الأولى والأكثر ثقة في العالم من الولايات المتحدة الأمريكية.
٤. الدعم اللوجستي الكامل ونظام إدارة سلسلة التوريد المتكامل.
٥. توفير خط كامل من قطع الغيار بشكل دائم.
٦. ضمان شامل لمدة 3 سنوات على جميع الأعمال المنجزة.
٧. كوادر فنية متخصصة ومدرّبة تدريباً كاملاً في الولايات المتحدة الأمريكية: مهندسون، فنيون، وعمال موقع.
٨. خدمات ما بعد التسليم والصيانة المستمرة.
٩. تدريب مدرّبين معتمدين ومؤهلين تأهيلاً عالياً.



A new era in shooting range technology.





# الأسواق التي نخدمها والقطاعات المستفيدة



**U.S. COMMERCIAL**



**U.S. MILITARY**



**U.S. LAW ENFORCEMENT**



**FOREIGN MILITARY AND  
LAW ENFORCEMENT**

Illustrative Customers:



Illustrative Customers:



Illustrative Customers:



Illustrative Customers:





# TURNKEY RANGE SOLUTION

## الحل المتكامل من مصدر واحد



### CONSULT

Our knowledgeable range consultants guide clients through each step of the range building process.



### DESIGN

No two shooting ranges are the same. Our range design and drafting teams turn clients' ideas into plans that fit their needs.



### ENGINEER

In-house engineers ensure that our products comply with existing engineering standards.



### MANUFACTURE

The products are manufactured in our 127,000 sq/ft facility.



### INSTALL

Our experienced and certified install teams work quickly and efficiently to make ranges operational.



### SERVICE

Once a range is open our customer service team is available to keep it running in top condition.



### SUPPLY & MAINTAIN

We provide range supply and maintenance programs through our subsidiary, Law Enforcement Targets (ATI STORE).



### TRAIN

We take our training courses directly to the ranges to certify their staff to safely run a shooting range.



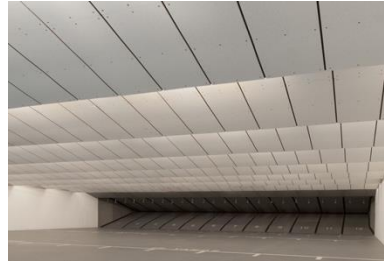


# CORE PRODUCT OFFERING

## عرض المنتجات الأساسية



**BULLET TRAPS**



**SAFETY BAFFLES**



**SHOOTING STALLS**



**TARGET RETRIEVERS**



**LIVE FIRE SHOOTING SIMULATION**



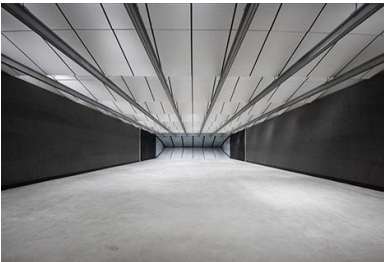
**RANGE CONTROLS**



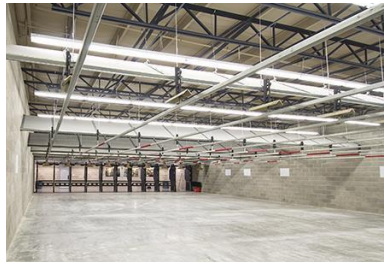
**VENTILATION**



**SECURITY**



**SOUND ABATEMENT**



**LIGHTING**



**ACTIVE & REACTIVE TARGETS**



**SHOOT HOUSES & VILLAGES**



# AFTERMARKET SERVICE OFFERING

## عروض الصيانة والخدمة بعد التسليم



**SERVICE /  
MAINTENANCE**



**RETROFIT &  
REPLACEMENT**



**SECURITY MONITORING**



**RSO TRAINING**



**PAPER/PLASTIC  
TARGETS**



**RANGE SUPPLIES**



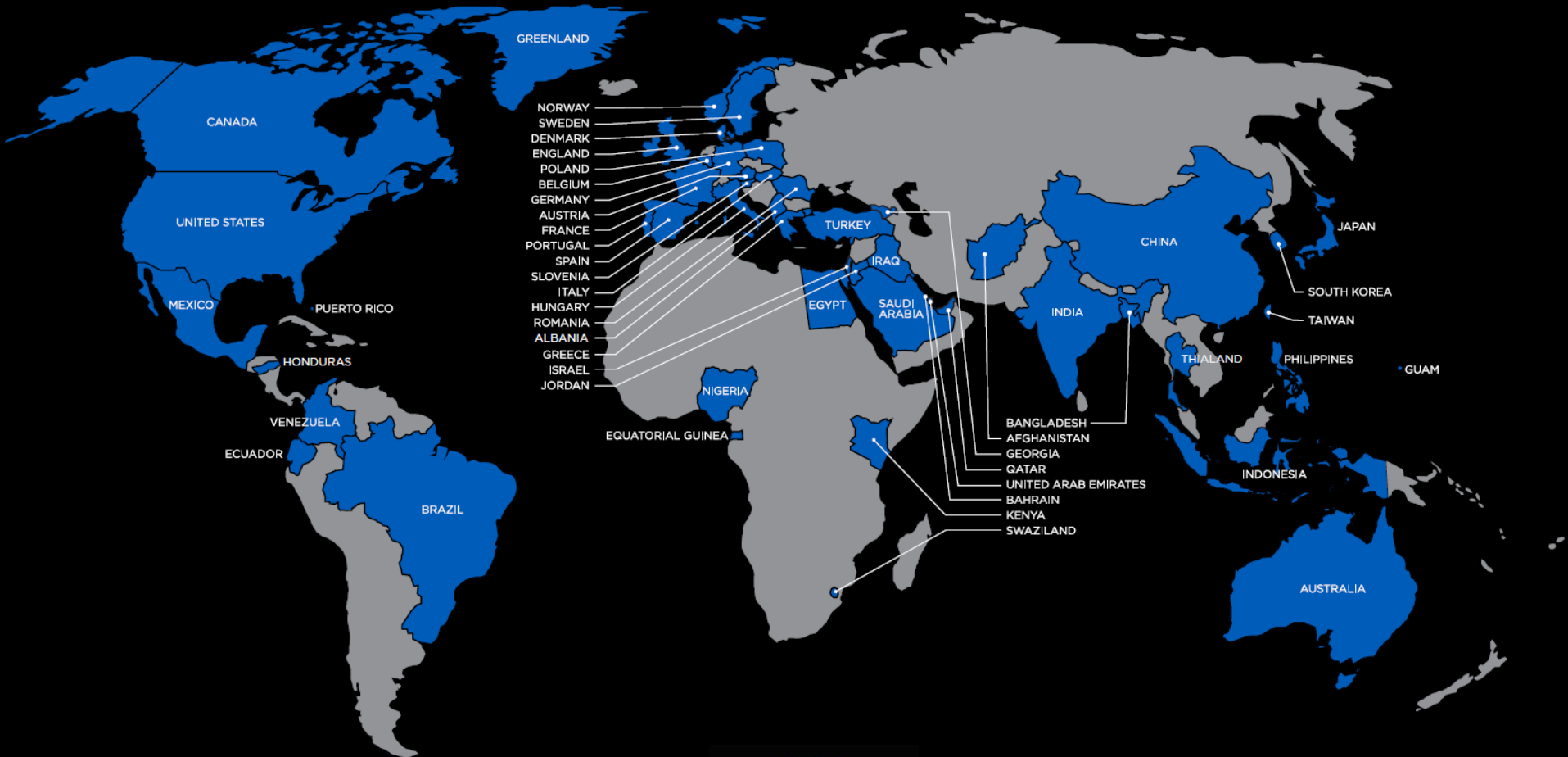
**PORTABLE STEEL  
TARGETS**



**HVAC FILTERS**

# GLOBAL RANGES

## ميادين حول العالم







# حل متكامل لميدان الرماية

## ARMORED RANGE

EDWARD ANGELINO



+1 888 888 1008

+1 424 777 7000

Eangelino@me.com

www.ARMOREDRange.com



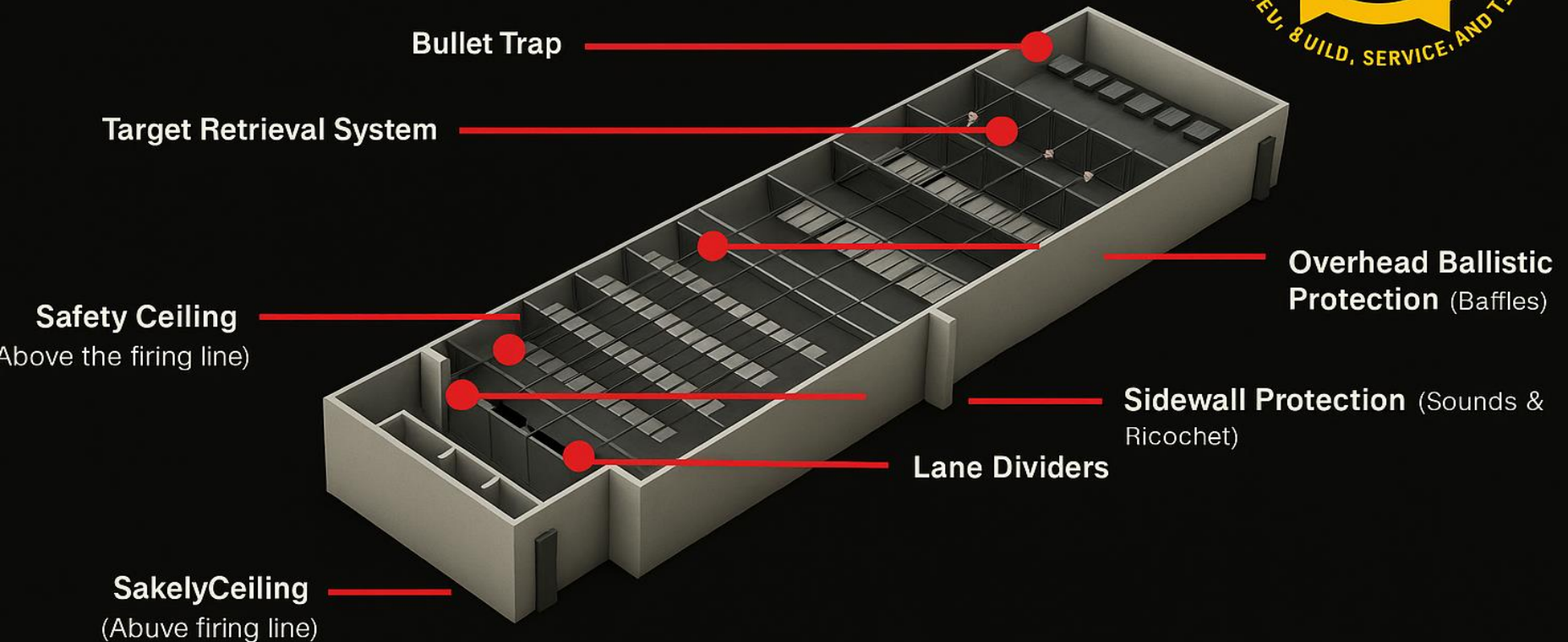
# شركاؤنا في الولايات المتحدة



# الميادين الداخلية

## WHAT YOU NEED

To simplify, there are really, only a handful of necessary components to create a safe range environment.







# أنواع ميادين الرماية العسكرية



# أنواع ميادين الرماية العسكرية


## الفئات الرئيسية للميادين العسكرية

(مصممة ومعتمدة من فيلق المهندسين التابع للجيش الأمريكي، ومعتمدة لدى دول الناتو)

### 1. ميادين الأسلحة الخفيفة


تشمل ميادين الرماية الفردية (بنادق، مسدسات، قناصة) وتُستخدم للتأهيل الأساسي والمتقدم.  معتمدة من **US Army Corps of Engineers** كجزء من معايير التدريب الفردي.

### 2. ميادين المناورة


مخصصة للتدريب التكتيكي الجماعي وتشمل الميادين الرقمية والميادين المتعددة الأغراض وميادين القوافل.  تُعتبر معيارية لدى الجيش الأمريكي والناتو لتدريب الوحدات القتالية.

### 3. الميادين الحضرية

تركز على القتال في المناطق المبنية (CQB/Urban Warfare) مثل بيوت الرماية، منشآت الاقتحام، ومرافق القتال الحصري.

 مصممة وفق أدلة فيلق المهندسين الأمريكي لضمان السلامة والواقعية.

### 4. الميادين غير المشيدة

تشمل ميادين رمي القنابل اليدوية ودورات التسلل، وتُستخدم في مراحل التدريب الأولى.  معتمدة ومستخدمة في برامج التأهيل الأساسية للقوات الأمريكية.

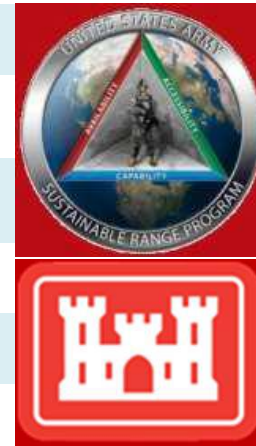






# أنواع ميادين الرماية العسكرية

Small Arms Ranges	Maneuver Ranges	Urban Ranges	Unconstructed Ranges
Basic 10M/25M Firing Range (BFR)	Digital Multipurpose Training Range (DATR)	Urban Assault Course (UAC)	Hand Grenade Familiarization Range (HGFR)
Automated Field Fire (AFF) Range	Digital Air/Ground Integration Range (DAGIR)	Live Fire Breach Facility (LFBF)	Hand Grenade Qualification Course (HGQC)
Automated Record Fire (ARF) Range	Convoy Live Fire Range (CALFEX)	Combined Arms Collective Training Facility (CACTF)	Light Antitank Weapons (LAW) / AT-4 Range
Modified Record Fire (MRF) Range	Automated Multipurpose Combat Pistol/MPMG Range (AMPR)	Automated Shoot House (ASH)	Infiltration Course (INF)
Automated Qualification/Training Range (AQT)	Digital Multipurpose Machine Gun Range (DMPMR)		
Known Distance Range (KDR)	Multipurpose Training Range (MPRC)		
Automated Sniper Field Fire (SFF) Range	Multipurpose Machine Gun Range (MPMG)		
Automated Combat Pistol Qualification Course (CPQC)	Multipurpose Machine Gun/Sniper Range (MPMSR)		
Automated Multipurpose Machine Gun Range (MPMG)	Multipurpose Training & Assault Range (MTAR)		
Light Antitank Weapons (LAW) / AT-4 Range	Trafficability/Training Breach Obstacle Course (TBOC)		
	Digital Multipurpose Battle Course (DMPRC)		
	Battle Course/Combined Arms Collective Training Facility (CACTF)		
	Urban Assault Course (UAC)		
	Automated Multipurpose Machine Gun/AT-4 Range (AMMGR)		





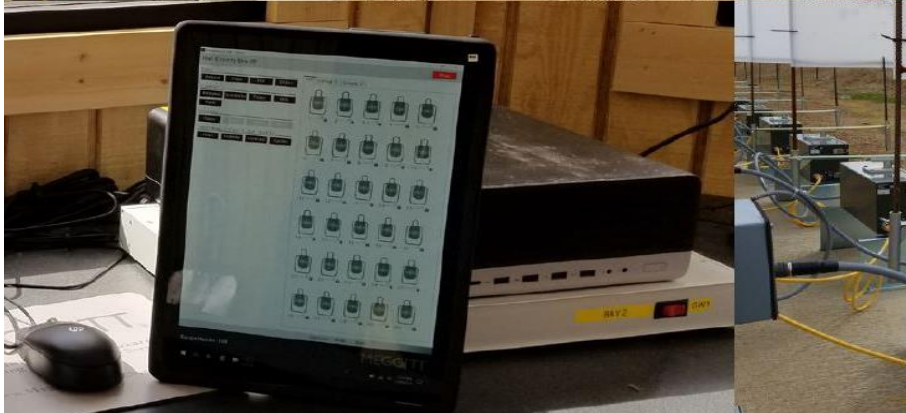
# الميادين الخارجية







# الميادين الخارجية

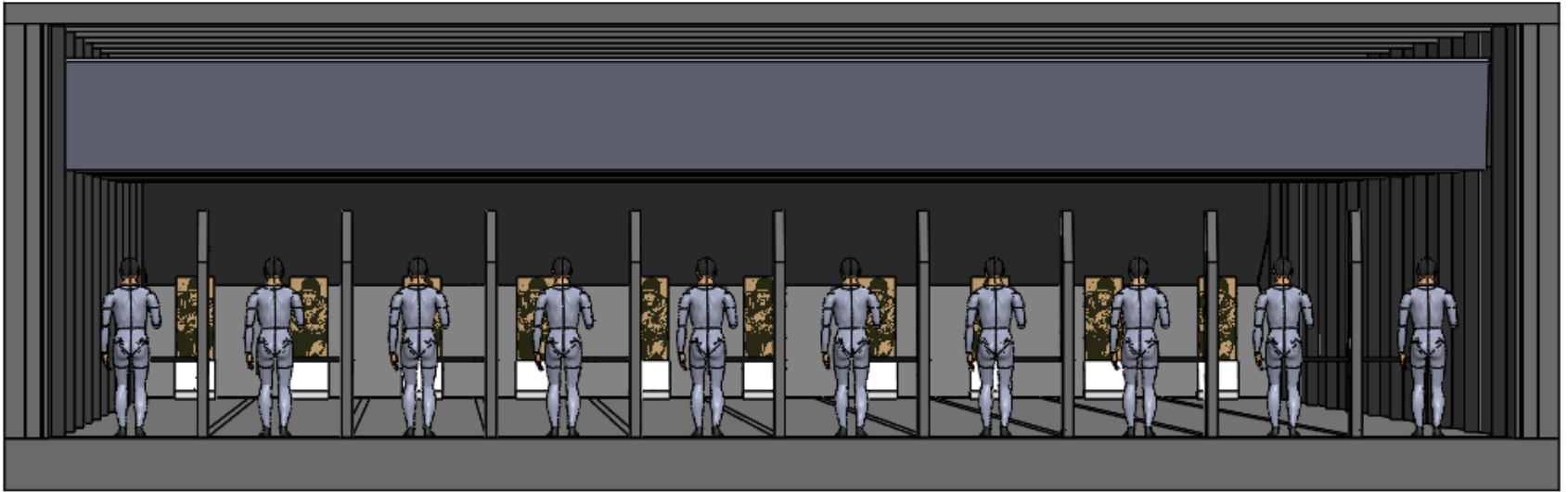


# الميادين الخارجية

انشاء وتجهيز ميدان تدريب على رماية الاسلحة الخفيفة لعدد 10 رماة / مسافة 100 متر



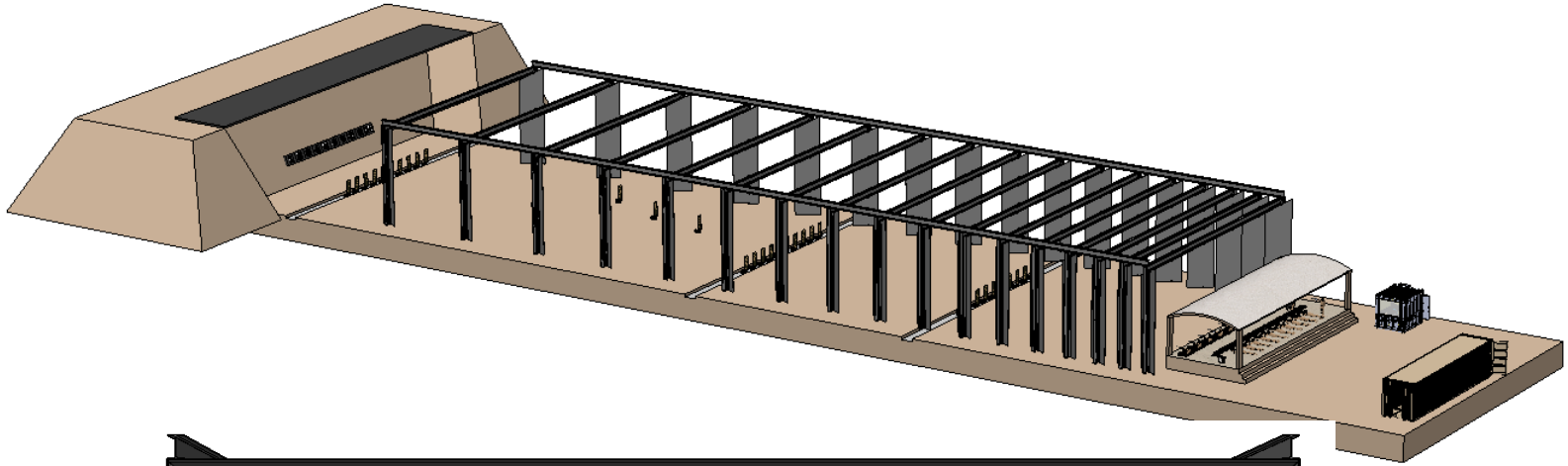
Location E : Shooting Range ( 3 m (H) x 14.16 m (L) x 100 m (W) )



INDOOR SHOOTING RANGE - 100 m

# الميادين الخارجية

انشاء وتجهيز ميدان تدريب على رماية الاسلحة الخفيفة مسافة 300 متر

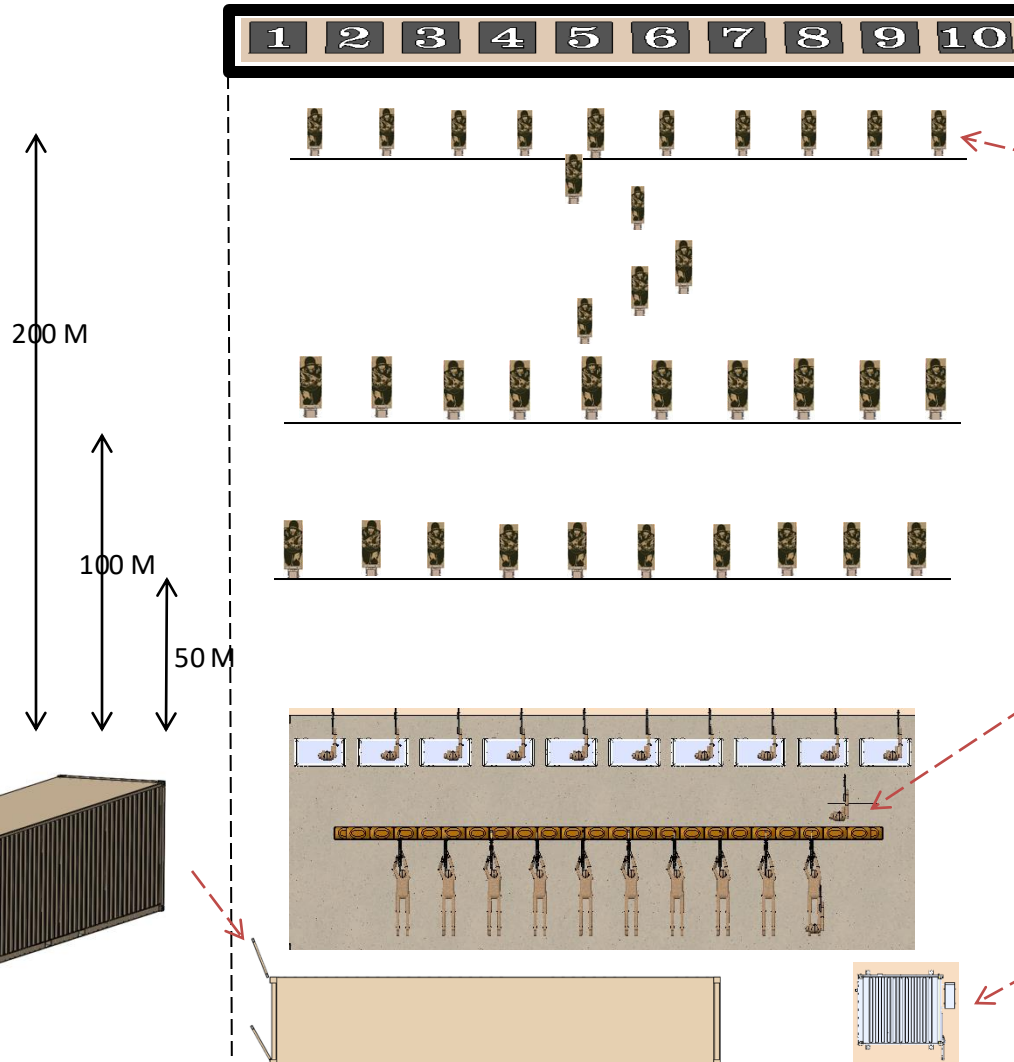




# الميادين الخارجية

انشاء وتجهيز ميدان تدريب على رماية الاسلحة الخفيفة مسافة 300 متر

SECTION VIEW



هدف مشاه مرتد الى  
أعلى POP UP

9 HOLE BARRICADE

غرفة التحكم

حاوية تخزين

# الميادين الخارجية

## هدف المشاة الثابت المرتد الى اعلى (POPUP)

الوصف:

هدف المشاة الثابت المرتد الى اعلى (POPUP): هو نظام هدف متقدم مصمم لتوفير ملاحظات دقيقة وفي الوقت الحقيقي حول وضع الطلقة أثناء جلسات التدريب على الرماية. ويستخدم أحدث التقنيات لاكتشاف الطلقات وتسجيلها ، مما يسمح للرماة بتقييم أدائهم بدقة وإجراء التعديلات اللازمة لتحسين مهاراتهم.. فهو يجمع بين التكنولوجيا المتقدمة والبناء المتين لتزويد المستخدمين ببيئة التدريب على الرماية الواقعية .

### المواصفات :

- الجسم الخارجي : مصنوع من الفولاذ المقاوم للصدأ ، وبه إطار أنبوبي يوفر الحماية ، ويسهل حمله. ويمكن تصميم الذراع المعيارية لرفع ما يصل إلى ثلاثة أهداف من الألواح الخشبية.
- المكونات الداخلية : حاوية من الألومنيوم المصبوب المتين والمضغوط ومقاوم للماء وجميع الظروف الجوية وفقاً لمعيار IP 67.
- مصدر الطاقة : 220 فولت ، 60 هرتز
- طاقة البطارية: 12 فولت
- تردد الراديو: تردد قابل للتعديل وفقاً للوائح الراديو بدءاً من 400 ميغاهرتز إلى 460 ميغاهرتز.
- الموصلات: مقاومة للماء وضمن المعايير العسكرية (معيار الناتو).
- الحماية: IP65
- المستشعرات : مستشعر الضربات المتجاوبة خارجياً مع حساسية قابلة للتعديل لمختلف أنواع الأهداف والأسلحة.
- نطاق درجة حرارة التشغيل: -10 درجة مئوية إلى 70 درجة مئوية
- مفاتيح التحكم: مفاتيح التحكم الفردية للتشغيل اليدوي
- الوزن: 25 كجم.
- الأبعاد : الطول 490 مم - العرض 273 مم - الارتفاع 276 مم.
- التحكم عن بعد بواسطة ريموت كنترول متقدم.



# الميادين الخارجية

## الهدف المتحرك على سكة حديدية

### الوصف:

الهدف المتحرك هو نظام يتم فيه تثبيت الهدف على مركبة متحركة على سكة حديدية (قضبان). ويتم التحكم به لاسلكي عن طريق ريموت كنترول وينتقل بين مواقع الهجوم ويقوم بالهجوم والتراجع بسرعات مختلفة.

### المواصفات :

- مصدر الطاقة : بطاريات
- طاقة البطارية: 24 V Ah current 14 Amp Max
- تردد الراديو: تردد قابل للتعديل وفقاً للوائح الراديو بدءاً من 400 ميگاهرتز إلى 460 ميگاهرتز.
- الموصلات: مقاومة للماء وضمن المعايير العسكرية (معيان الناتو).
- الحماية: IP65
- المستشعرات : مستشعر الضربات المتجاوبة خارجياً مع حساسية قابلة للتعديل لمختلف أنواع الأهداف والأسلحة تقوم بتدوير الهدف تلقائياً و أيقاف الهدف بمجرد وصوله إلى نهاية المسار.
- نطاق درجة حرارة التشغيل: -10 درجة مئوية إلى 70 درجة مئوية.
- مفاتيح التحكم: مفاتيح التحكم الفردية للتشغيل اليدوي
- الوزن: 165 كجم.
- الأبعاد : الطول 1126 مم - العرض 1080 مم - الارتفاع 546 مم.
- سرعة حركة الهدف : 5-20 كم/ الساعة.
- التحكم عن بعد بواسطة ريموت كنترول متقدم يمكن التحكم به من مسافة تصل الى 500م.





# الميادين الخارجية







الميادين الخارجية





# الميادين الخارجية





# القرى التدريبية





# القرى التدريبية







# ميدان تدريب القتال القريب CQB RANGE



تصميمات معتمدة بمعايير SDZ و VDZ، خيارات مقاومة باليستية Class 1 و Class 2 ، تصميم مبتكر بدون فجوات لمنع تسرب الطلقات، جاهز لإضافة سقف باليستي دون تعديل، نقاط دخول آمنة مع جدران أو ألواح متحركة، نظام خاص لاحتواء الشظايا وحماية المستخدمين، كسوة من المطاط أو الخشب لتقليل الصيانة، وجود فراغ هوائي لتفتيت الطلقات بأمان، خيار تعبئة بالحصى لإطالة عمر الألواح، ونواة من الفولاذ الباليستي لضمان احتواء جميع



# CQB RANGE : میدان تدريب القتال القريب

- 360 DEGREE BALLISTIC SAFETY
- CUSTOM FLOORPLANS
- MULTI-LEVEL STRUCTURES
- BALLISTIC WINDOWS AND DOORS
- CONTROL SYSTEMS WITH LIGHTING
- SOUND SIMULATIONS







# CONTAINER RANGES

ميادين متنقلة بالحاويات





# ميادين متنقلة بالحاويات





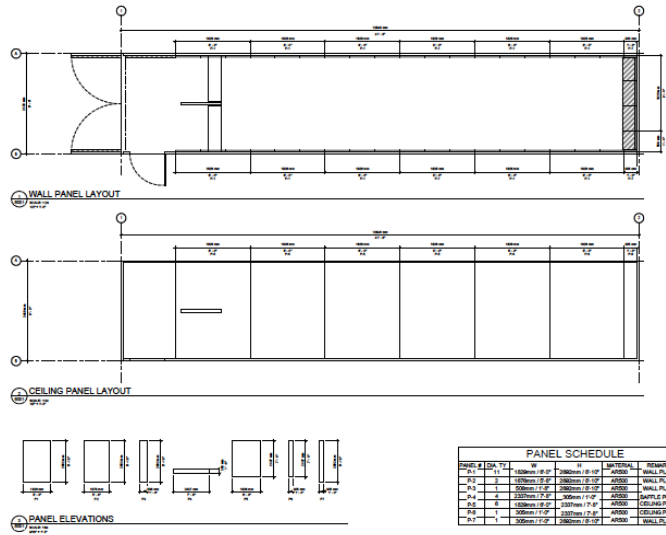
# تصنيع الحاويات







# التصميم الهندسي



**VAA**

**ARMORED RANGE**

**DESIGN, BUILD, SERVICE, AND TRAIN**

**PROJECT INFORMATION**

PROJECT NAME: ARMORED RANGE

PROJECT LOCATION: MINNEAPOLIS, MINNESOTA

PROJECT TYPE: RANGE

PROJECT NUMBER: 0001

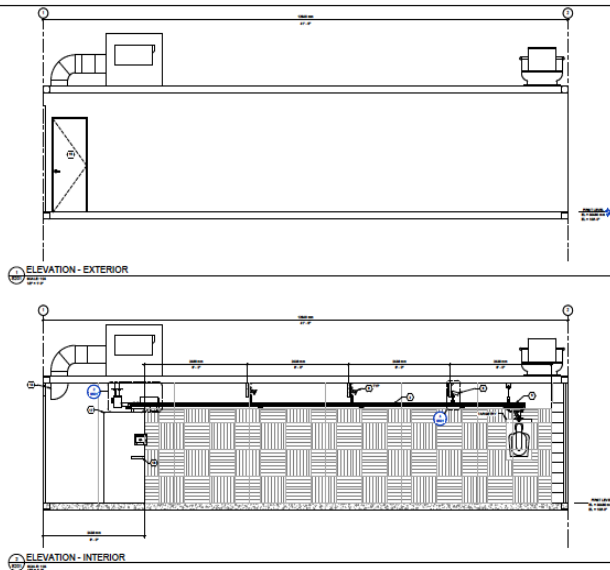
**PANEL SCHEDULE**

PROJECT NAME: ARMORED RANGE

PROJECT LOCATION: MINNEAPOLIS, MINNESOTA

PROJECT TYPE: RANGE

PROJECT NUMBER: 0001



**VAA**

**ARMORED RANGE**

**DESIGN, BUILD, SERVICE, AND TRAIN**

**PROJECT INFORMATION**

PROJECT NAME: ARMORED RANGE

PROJECT LOCATION: MINNEAPOLIS, MINNESOTA

PROJECT TYPE: RANGE

PROJECT NUMBER: 0001

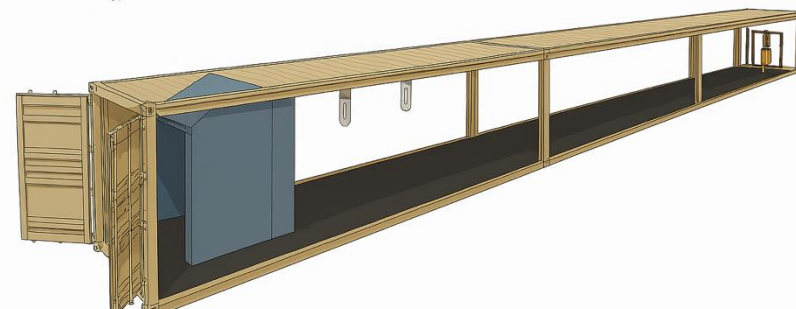
**PANEL SCHEDULE**

PROJECT NAME: ARMORED RANGE

PROJECT LOCATION: MINNEAPOLIS, MINNESOTA

PROJECT TYPE: RANGE

PROJECT NUMBER: 0001







# SIMULATOR RANGES

## ميادين المحاكاة

### SIMULATORS

- 4 MMTS // MOBILE MARKSMANSHIP TRAINING SIMULATOR
- 9 WST // WARRIOR SKILLS TRAINER
- 10 MMTS COMPACT // IDEAL HOME STATION TRAINING SIMULATOR
- 12 SIMRANGE // ULTRA SHORT THROW SIMULATOR
- 15 CURVED SCREEN SYSTEM // IMMERSIVE ENVIRONMENT
- 16 COB SIMULATOR // MODULAR VIRTUAL SHOOT HOUSE
- 18 NAVAL CREW & GUNNERY TRAINER // REALISTIC BOAT SIMULATOR

Laser Shot simulators lead the market with their milspec durability, performance, options, and by utilizing enterprise-level courseware used for battlefield simulations and qualification drills for all services.

The following training solutions feature technology that has been designed and developed with direction by military subject matter experts.



# نظام المحاكاة المتقدم للرماية الحية

## LASER SHOT أو MILO RANGE



يُعد هذا النظام من أكثر أنظمة المحاكاة تطوراً، ويُستخدم في التدريب التكتيكي والشرطي والعسكري باستخدام الذخيرة الحية أو التدريب الافتراضي. يتوفر بواجهة تشغيل باللغتين العربية والإنجليزية، ويشمل الحزمة الكاملة التالية: مكونات النظام الأساسية:

- كاميرا حرارية للرماية الحية (THERMAL LIVE-FIRE CAMERA)
- جهاز عرض قصير المدى (SHORT THROW PROJECTOR)
- حاسوب ألعاب عالي الأداء (LS I7 GAMING COMPUTER)
- لوحة مفاتيح وفأرة لاسلكية (WIRELESS KEYBOARD & MOUSE)
- نظام صوتي (LS (LS SPEAKER SYSTEM)
- شاشات ذاتية الإغلاق (SELF-SEALING SCREENS) بقياس 4 X8 قدم
- عدة التثبيت والتركيب (INSTALLATION KIT)



# SIMULATOR RANGES

ميادين المحاكاة







# SIMULATOR RANGES

# ميادين المحاكاة

**SCENARIO  
BASED  
SMALL ARMS  
TRAINING**





# SIMULATORS RANGES

ميادين المحاكاة



## “TRAIN AS YOU FIGHT” SINCE 1999

Laser Shot has spent over 25 years researching, developing, and manufacturing cutting-edge firearms training simulations and live-fire training facilities.

With the help of instructors from the CQC Course at JFKSWC, Ft. Bragg, and additional Subject Matter Experts (SME) from the Special Operation Forces community, Laser Shot developed specific courseware that simulates realistic qualification ranges and courses of fire that increase realism and improve the “train as you fight” objective, while focusing on fundamental marksmanship skills needed for basic soldier readiness.

Laser Shot training solutions are being utilized in numerous special operation forces training programs throughout the US and international military and law enforcement communities with consistent positive feedback for how they provide unparalleled value-added training.



# SIMULATOR RANGES

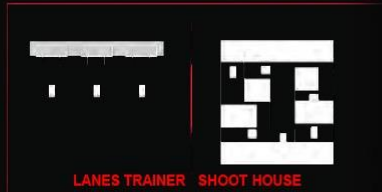
# ميادين المحاكاة

MODULARITY



## Single screen

- MARKSMANSHIP
- USE-OF-FORCE (JTS)
- GUNNERY (TIER 4)
- LASER & LIVE-FIRE CAPABLE



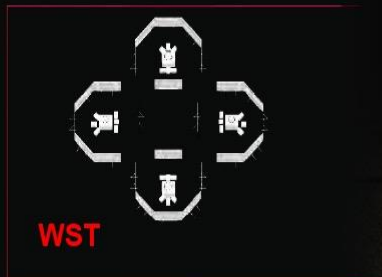
## Networked

- MARKSMANSHIP LANES
- HIGH-THROUGHPUT
- RECONFIGURABLE SHOOT HOUSE
- LASER & LIVE-FIRE CAPABLE



## Immersive

- MULTI- OR CURVE-SCREEN
- GUNNERY (TIER 3)
- MOUNTED SIMULATIONS



## Warrior Skills Trainer

- TIER 1 & 2
- CONVOY OPERATIONS
- BATTLEFIELD SIMULATION
- MISSION REHEARSAL
- OPTIONAL MOTION PLATFORMS

# SIMULATOR RANGES

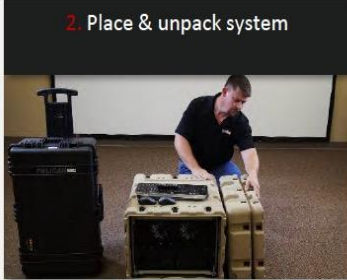
ميادين المحاكاة

## MOBILE MARKSMANSHIP TRAINING SIMULATOR (MMTS)

1. Roll to training space



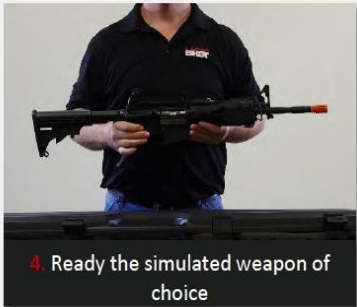
2. Place & unpack system



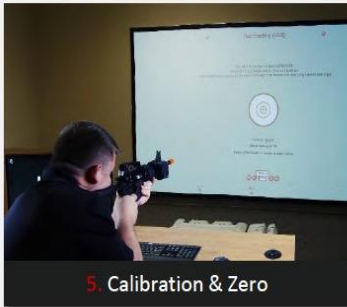
3. Connect cables & power-on



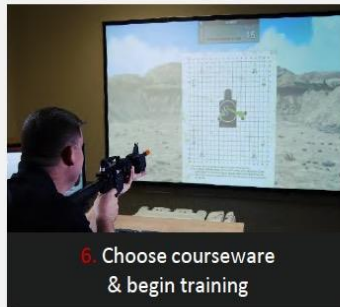
4. Ready the simulated weapon of choice



5. Calibration & Zero



6. Choose courseware & begin training



The MMTS combines top quality Commercial-off-the-Shelf (COTS) hardware components in a MIL-STD-810G shockproof case.

Setup is quick and intuitive to maximize training time, and the system features one of the smallest footprints in the industry: maximizing training space and allowing the MMTS to transform virtually any indoor environment into a state-of-the-art virtual training range.







# SIMULATOR RANGES

ميادين المحاكاة

## SINGLE SCREEN INSTALLED

- SIMRANGE OR CANON PROJECTOR
- SINGLE SCREEN UNIT
- OPERATOR STATION
- VERSATILE: IDEAL FOR BOTH LANES TRAINING OR USE-OF-FORCE SCENARIOS
- UP TO 4 SHOOTING LANES WITH 14FT SCREEN
- SCREEN SIZES FROM 9-14FT

# SIMULATOR RANGES

ميادين المحاكاة



- NETWORKED MULTI-SCREEN SYSTEM
- IDEAL FOR LANES TRAINING CONFIGURATION
- SINGLE CONTROL STATION FOR UP TO 72 LANES
- CUSTOM QUALIFICATION COURSES
- SOFTWARE: COURSE OF FIRE, PMI, KD RANGE





## NON-BALLISTIC SHOOT HOUSE

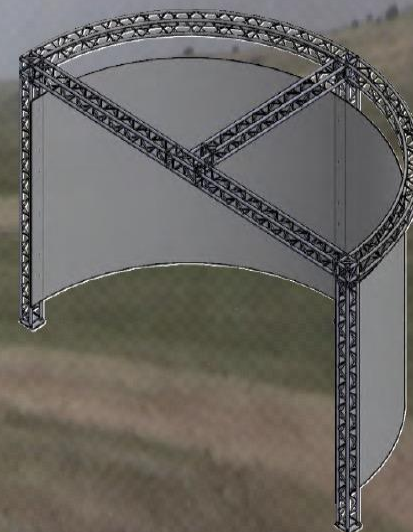
- NETWORKED MULTI-SCREEN SYSTEM
- IDEAL FOR CQB TRAINING
- SOFTWARE: LASER SHOT VIRTUAL SHOOT HOUSE (LVS)
- CUSTOMIZABLE SOFTWARE WITH DIGITAL AVATARS AND COMPREHENSIVE AFTER-ACTION REVIEW





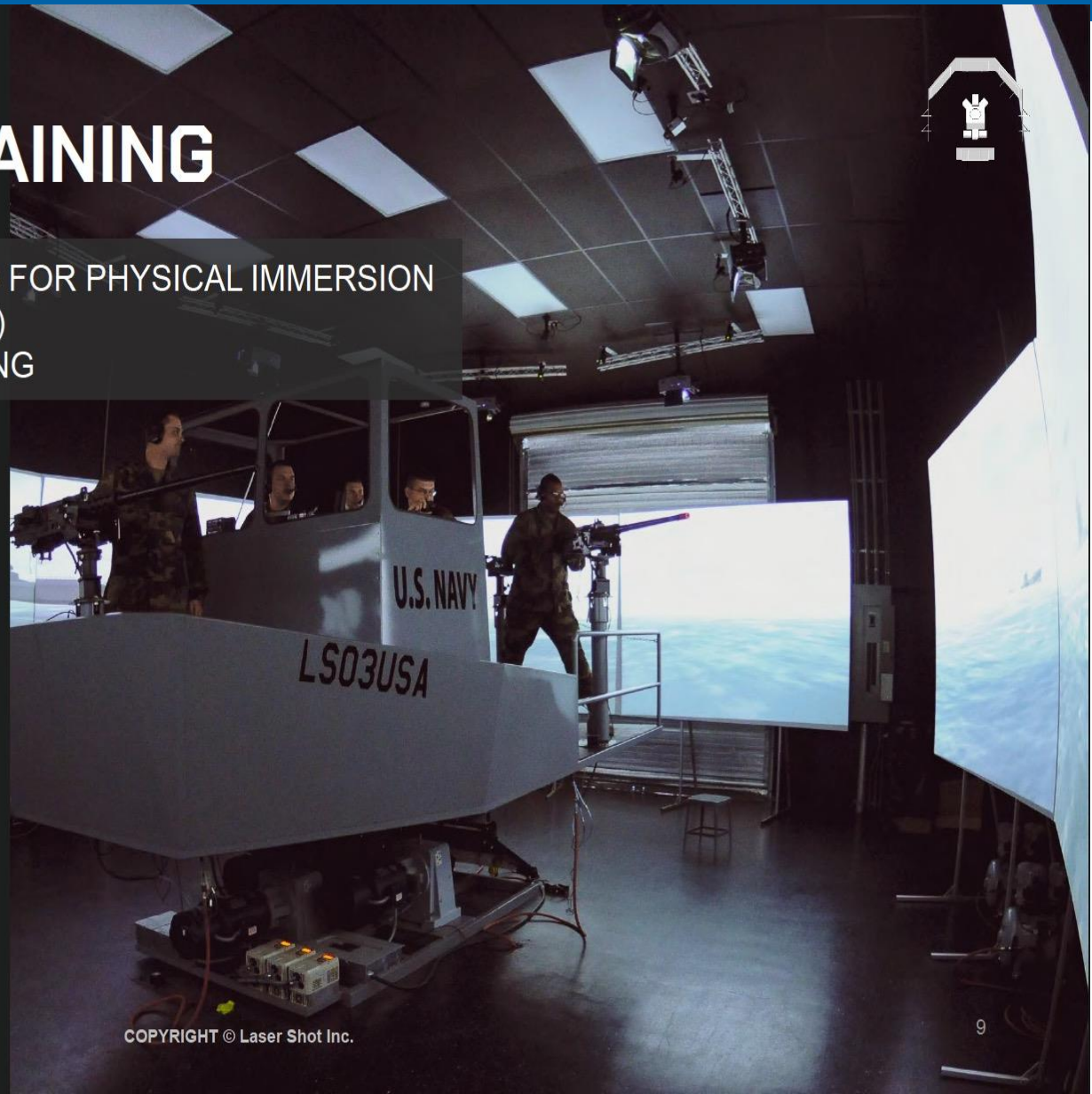
## CURVED SCREEN

- INDUSTRY-EXCLUSIVE IMMERSIVE TRAINING
- 180, 270, OR 360-DEGREE CONFIGURATIONS
- IDEAL FOR SMALL ARMS, SCENARIOS, OR GUNNERY



## VEHICULAR TRAINING

- OPTIONAL MOTION PLATFORMS FOR PHYSICAL IMMERSION
- VIRTUAL BATTLESPACE 3 (VBS3)
- GEO-SPECIFIC MISSION TRAINING





# SIMULATOR RANGES

ميادين المحاكاة

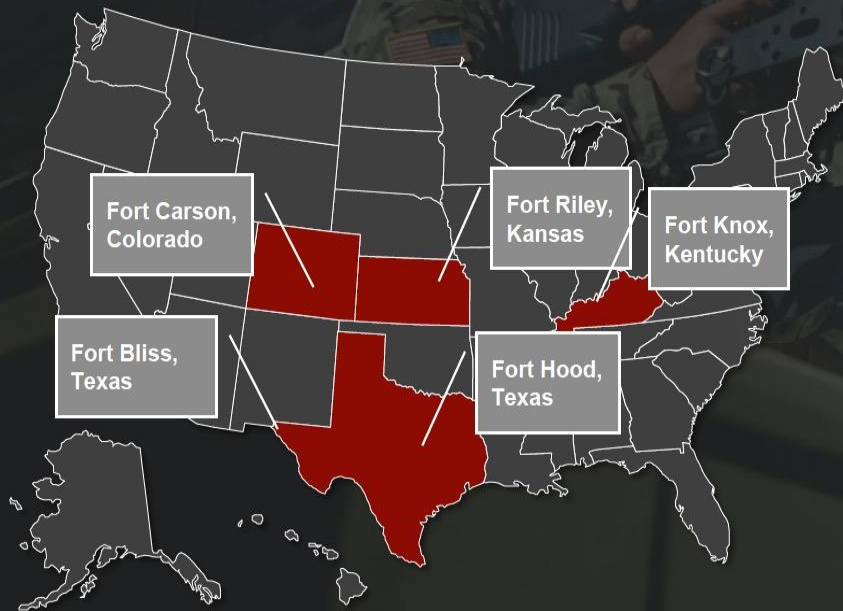
## WARRIOR SKILLS TRAINER

- NETWORKED CONVOY OR FLEET FOR COLLECTIVE TRAINING
- VIRTUAL BATTLESPACE 3 (VBS3)
- GEO-SPECIFIC MISSION TRAINING
- MISSION REHEARSAL & GUNNERY TRAINING





# SIMULATOR RANGES ميادين المحاكاة



خمسة مراكز تدريب تابعة للجيش الأمريكي في الولايات المتحدة  
—فورت كارسن (جبال/ارتفاع عالٍ)، فورت بلويس (صحراء/مديات طويلة)، فورت رايلي (سهول/مناورات)، فورت هود  
(قوات كبيرة/ميكانيكية)، وفورت نوكس (مدرعات/لوجستيات)

# ميادين المحاكاة SIMULATOR RANGES

## أسلحة تدريب واقعية (TRUE-TO-LIFE TRAINING WEAPONS)

من أجل إشراك المتدربين بشكل كامل وتوفير ذاكرة عضلية لا تُنسى، يجب أن يتضمن نظام التدريب الافتراضي الشامل أسلحة محاكاة واقعية أو مجموعات ارتداد للأسلحة الحقيقية.

تتفوق أنظمة المحاكاة الخاصة بشركة **Laser Shot** في هذا المجال بفضل البحث والتطوير المكثف الذي يرافق كل نموذج، إذ تصل الدقة إلى حد ضبط ضغط الزناد وإعادة الضبط ووزن الزناد وشعور الارتداد بحيث تحاكي تمامًا أنظمة الأسلحة الحقيقية.





# أسلحة تدريب بدون ارتداد تُستخدم للتدريب على الإطلاق الجاف

## ▶ INERT WEAPONS

- NON-RECOILING DRY-FIRE TRAINING FIREARMS

- AVAILABLE MODELS:

- GLOCK (FULL SIZE VARIANTS)
- M4 (MILITARY & POLICE MODELS)
- M16
- AK (COMMON VARIANTS)
- MP5
- SIG P226, P229, P320, M17
- M870 / M500 SHOTGUNS
- TASER, OC SPRAY
- & MORE



COPYRIGHT © Laser Shot Inc.

# أسلحة تدريب بارتداد هوائي (RECOIL SMALL ARMS)

## RECOIL SMALL ARMS

- PNEUMATIC TETHERLESS RECOILING TRAINING FIREARMS WITH REALISTIC FORM, FIT, & FUNCTION
- COUNTING MAGS FOR M4/M16, M9, GLOCK, M17

- AVAILABLE MODELS:

- GLOCK GEN4
- M9
- M4 (MILITARY & POLICE MODELS)
- M16 / M110
- AK (COMMON VARIANTS)
- MP5
- SIG P226, P229, P320, M17
- M870 / M500 SHOTGUNS
- & MORE

مزودة بمخازن عدّ للطلقات لأنظمة **M17، GLOCK، M9، M4 / M16**

النماذج المتوفرة:

GLOCK GEN4•

M9•

M4 (M16 / M110•

AK (MP5•

M17، P320، P229، SIG P226•

بنادق M870 / M500•

والمزيد....



# أسلحة الارتداد الجماعية

## CREW-SERVED RECOIL WEAPONS

- PNEUMATIC TETHERED RECOILING TRAINING FIREARMS WITH REALISTIC FORM, FIT, & FUNCTION
- COMPRESSOR INCLUDED FOR LARGE VOLUMES & RATES OF SUSTAINED FIRE
- SENSORED: INSTRUCTOR-INITIATED JAMS, OVERHEATS, RUNAWAYS, ETC FROM THE CONTROL STATION

### AVAILABLE MODELS:

- M249
- M240 (ALL VARIANTS)
- M2
- MK 19

### النماذج المتوفرة:

- M249
- M240 (بجميع الإصدارات)
- M2
- MK 19

COPYRIGHT © Laser Shot Inc.

أسلحة تدريب تعمل بالهواء المضغوط وبنظام ارتداد متصل، تحاكي الشكل والوظيفة الواقعية للأسلحة الحقيقية.

يشمل النظام ضاغط هواء مخصص لتوفير كميات كبيرة ومعدلات إطلاق نيران مستمرة.

مزودة بحساسات تمكن المدرب من إحداث أعطال محاكاة (توقفات)، ارتفاع حرارة، إطلاق غير منضبط، وغيرها مباشرة من محطة التحكم.



# SIMULATOR RANGES

# ميادين المحاكاة

## TRAIN VIRTUALLY ANYWHERE

Virtual firearms training builds upon a shooter's marksmanship fundamentals in a controlled, hazard-free environment, and significantly challenges students in the same ways as live-fire training.

Small arms weapon qualification is a perishable skill, requiring repetitive training to maintain and improve. MMTS courseware is **direct from US military field manuals**, building readiness and marksmanship skills through repetitive Preliminary Marksmanship Instruction (PMI) training.

تدريب افتراضي في أي مكان

يوفر التدريب بالأسلحة الافتراضية بيئة آمنة وخالية من المخاطر لتطوير مهارات الرماية وتحسين الدقة.

يعتمد النظام على مناهج الجيش الأمريكي لبناء الجاهزية والمهارة من خلال تدريب متكرر يحاكي التعليم الأولي للرماية (PMI)

COPYRIGHT © Laser Shot Inc.



# محاكي التصويب البصري المكبر (CROSSHAIR™ MAGNIFIED OPTICS SIMULATOR)



## CROSSHAIR™ MAGNIFIED OPTICS SIMULATOR

The ultimate precision shooting simulator, Laser Shot's Crosshair™ features an independent display within each rifle optic or spotting scope, providing a real-time HD image magnified to scale and with the reticle of a library of available rifle optics.

Elevation, windage, and zoom adjustments are fully functional, and the real-to-life ballistic behaviors within each simulation provide invaluable training to elite sniper teams worldwide.

COPYRIGHT © Laser Shot Inc.

17

يُعد محاكي التصويب عالي الدقة من شركة Laser Shot أحد أكثر أنظمة المحاكاة تطوراً في مجال الرماية الدقيقة. يتميز نظام Crosshair™ بشاشة عرض مستقلة داخل كل منظار بندقية أو منظار مراقبة، مما يوفر صورة عالية الدقة (HD) في الوقت الحقيقي، مكبرة بما يتناسب مع مقاس المنظار ومزودة بشبكة تصويب مطابقة لمكتبة واسعة من مناظر البنادق المتوفرة.



# SIMULATOR RANGES ميادين المحاكاة



## ONE SIMULATOR – ANY SCENARIO

In addition to marksmanship drills and qualification courseware, the MMTS can be configured for JTS – Judgmental Training Software, which features a vast library of realistic HD video scenarios based on real-life situations that law enforcement and military personnel have encountered on duty.

This powerful courseware gives instructors full control over how a scenario will play out, with multiple outcome options that will hone a student's reaction times in unpredictable situations.

In addition to the large library of available scenarios, instructors have the option of filming and editing their own to train students for situations that may be unique to their area.

COPYRIGHT © Laser Shot Inc.

18

يوفر نظام المحاكاة تدريباً واقعياً متعدد السيناريوهات باستخدام فيديو ذات دقة تحاكي مواقف حقيقية لرجال الأمن والعسكريين. يمنح المدربين تحكماً كاملاً لإنشاء وتخصيص سيناريوهات جديدة لتطويع سرعة الاستجابة واتخاذ القرار.





# SIMULATOR RANGES

# ميادين المحاكاة

THANK YOU



4214 Bluebonnet Dr  
Stafford, TX 77477



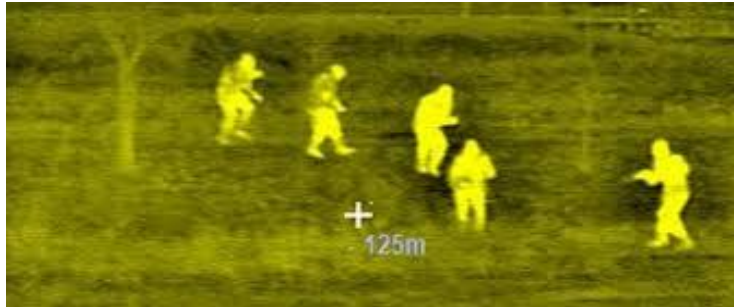
+1 281.240.1122



gleal@lasershot.com

# TACTICAL RANGES

# الميادين التكتيكية

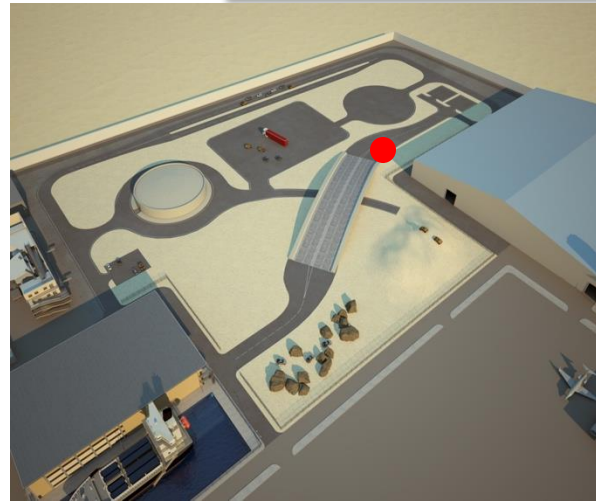






# TACTICAL RANGES

# الميادين التكتيكية





# TACTICAL RANGES

# الميادين التكتيكية



**Multi-Function Stationary Infantry Target System (MF-SIT)**



**Heavy Stationary Armor Target –**







# ميدان تدريب متنقل جاهز RANGE IN A BOX

## ميدان تدريب متنقل جاهز

تدرب في أي مكان وفي أي وقت!

• نظام متين، متنقل ولاسلكي.

• خياران لمقطورات RIAB القوية: RR14 و RR24.

• متوافق بالكامل مع TRACR.

• مصمم للعمل في التضاريس الوعرة لتوفير أكثر

السيناريوهات واقعية.

• يمكن استخدامه بالذخيرة الحية أو ذخيرة UTM

التدريبية.

• تخزين داخلي وشحن.

• أنظمة منتشرة داخل الولايات المتحدة وخارجها.



## Train anywhere at any time!

Rugged, Mobile & Wireless System.

2 Rugged RIAB Trailer Options: RR14 & RR24

Fully compatible with **TRACR**

Designed for off-road terrain for the most realistic scenarios possible.

Use with live rounds -or- UTM munitions.

Internal Storage & Charging.

Systems Deployed in CONUS & OCONUS.





# ميدان تدريب متنقل جاهز

## RANGE IN A BOX

### Specifications:

#### RR14 (14 Target Lifters + 2 Routers)

Curb weight: 2,780 lbs.  
Hydraulic Brakes / 39° Departure Angle  
Dimensions: 87"H x 86"W x 175"L  
Tire Size: 37x12.5 -or- 16.5 LT

#### RR24 (24 Target Lifters + 3 Routers)

Curb weight: 3,390 lbs.  
Hydraulic Brakes / 39° Departure Angle  
Dimensions: 87"H x 86"W x 175"L  
Tire Size: 37x12.5 -or- 16.5 LT

#### Charging Voltage:

120V AC or 240V AC

#### Operating Temp: -20°F to 120°F

#### Optional Training Scenario Accessories:

- Paintball Shoot-Back Guns (Paint & rubber balls)
- Noise / Flash Bang / Smoke Generator
- Muzzle Flash Simulators
- Radar & Motion Trip Sensors
- AR500 Ballistic Shields



Strategic Systems, Inc.

256-301-5400

[www.strategic-si.com](http://www.strategic-si.com)

#GS-02F-0089S

GSA



### المواصفات:

• 14: RR14 رافع أهداف + 2 راوتر، وزن  
2,780 رطل

• 24: RR24 رافع أهداف + 3 راوتر، وزن  
3,390 رطل

• فرامل هيدروليكية، زاوية مغادرة 39°

• الأبعاد: 87 H x 86 W x 175 L بوصة

• حجم الإطار: 12.5 x 37 أو 16.5 LT

### التشغيل:

• جهد الشحن: 120/240 V AC

• درجة الحرارة: 20°F إلى 120°F (-29°C إلى 49°C)

• إلى 49°C

• إكسسوارات تدريب اختيارية:

• بنادق طلاء مرتدة (كرات طلاء/مطاطية)

• مولد ضوضاء، قنابل ضوئية ودخان

• محاكيات وميض الفوهة

• رادار وحساسات حركة

• دروع باليستية AR500

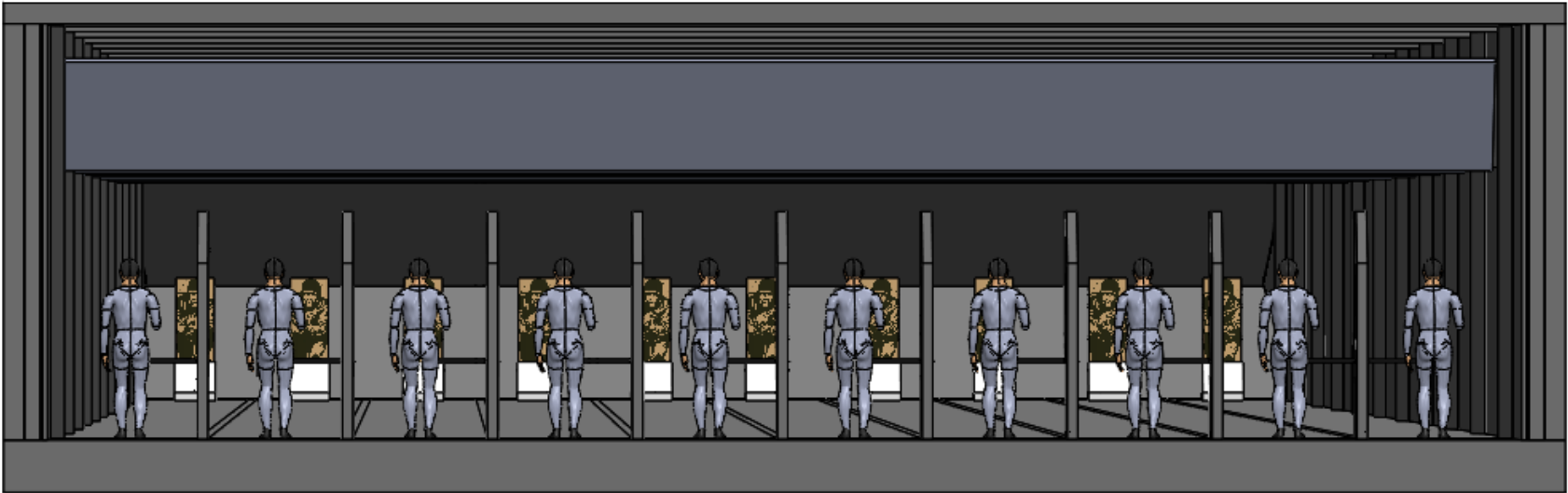


# الميادين الداخلية

انشاء وتجهيز ميدان تدريب على رماية الاسلحة الخفيفة لعدد 10 رماة / مسافة 100 متر



**Location E : Shooting Range ( 3 m (H) x 14.16 m (L) x 100 m (W) )**



انشاء وتجهيز ميدان مغلق للتدريب على رماية الاسلحة الخفيفة لعدد 10 رماة / مسافة 100 متر

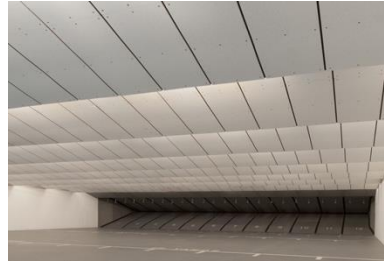


# CORE PRODUCT OFFERING

## عرض المنتجات الأساسية



**BULLET TRAPS**



**SAFETY BAFFLES**



**SHOOTING STALLS**



**TARGET RETRIEVERS**



**LIVE FIRE SHOOTING SIMULATION**



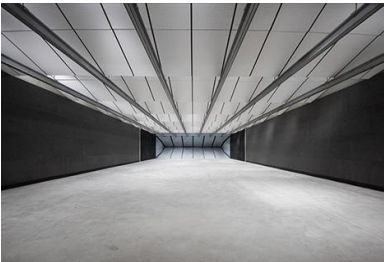
**RANGE CONTROLS**



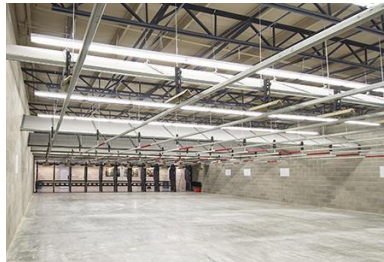
**VENTILATION**



**SECURITY**



**SOUND ABATEMENT**



**LIGHTING**



**ACTIVE & REACTIVE TARGETS**

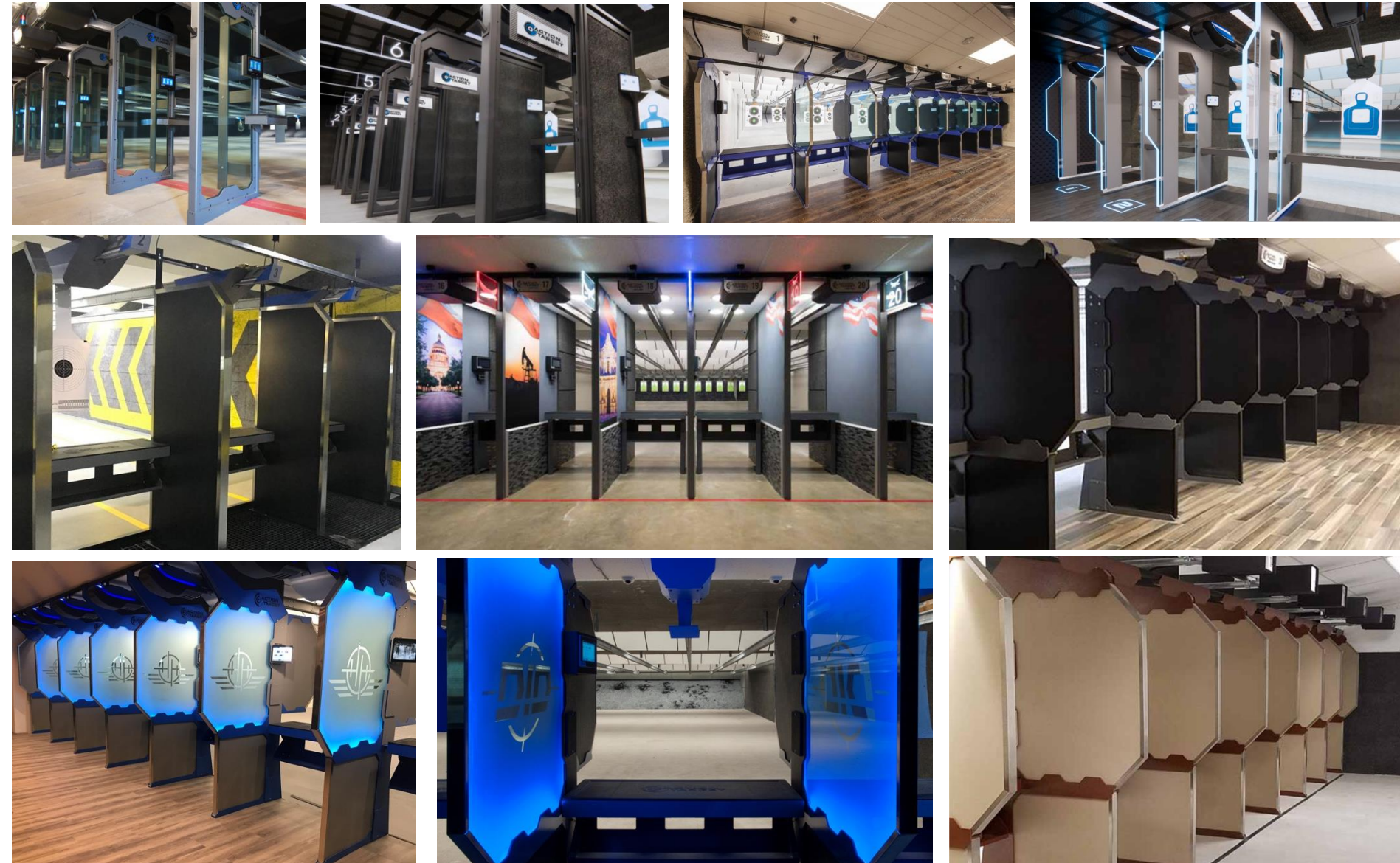


**SHOOT HOUSES & VILLAGES**





# كشك الرماية المدرّع





# غرف التحكم بالمباني







# الأهداف والأنظمة الذكية

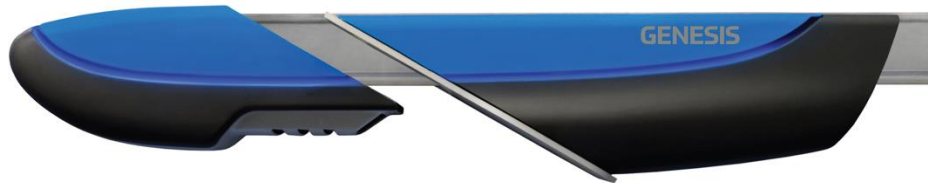
تم تصميم نظام Genesis خصيصًا ليكون الأكثر تفاعلاً، والأسهل استخدامًا، والأقل حاجة للصيانة بين أنظمة استرجاع الأهداف اللاسلكية المتوفرة.

يجمع بين تصميمات بديهية وتقنيات ذكية لضمان تقليل تأثير الطلقات على وحدة النقل، كما يقوم بإطلاق تنبيه تلقائي عند إصابتها بفضل تقنية Strike Watch™.

تم تزويده بتمارين وألعاب مبرمجة مسبقًا تُشرك الرماة في سيناريوهات تدريبية تعتمد على المهارات، يمكنهم تنفيذها بشكل ذاتي دون الحاجة إلى مدرب.

تُوفر الكاميرا المدمجة إمكانية رؤية الهدف في نهاية الميدان دون الحاجة لإرجاعه، مما يعزز من كفاءة وقت التدريب داخل الممر.

تبلغ سرعة وحدة النقل القياسية بين 7 إلى 12 قدم/ثانية، ويمكن زيادتها إلى 8 إلى 15 قدم/ثانية من خلال ترقية أداء اختيارية. وتجعل وظائف الإضاءة المتقدمة والدوران منه منصة مثالية للتدريب التكتيكي والتأهيل المهني.





**INDOOR SHOOTING RANGES** تكنولوجيا الاهداف

**GENESIS™**





# الحماية الباليستية، عوازل السقف، وإضاءة ميدان الرماية



ممانعات اهتزاز مطاطية (Acoustic Rubber Grommets): تُركَّب في نقاط تثبيت الألواح المعدنية لمنع انتقال الاهتزازات والضجيج إلى الهيكل المعدني الأساسي، وتحسين الأداء الصوتي داخل الميدان

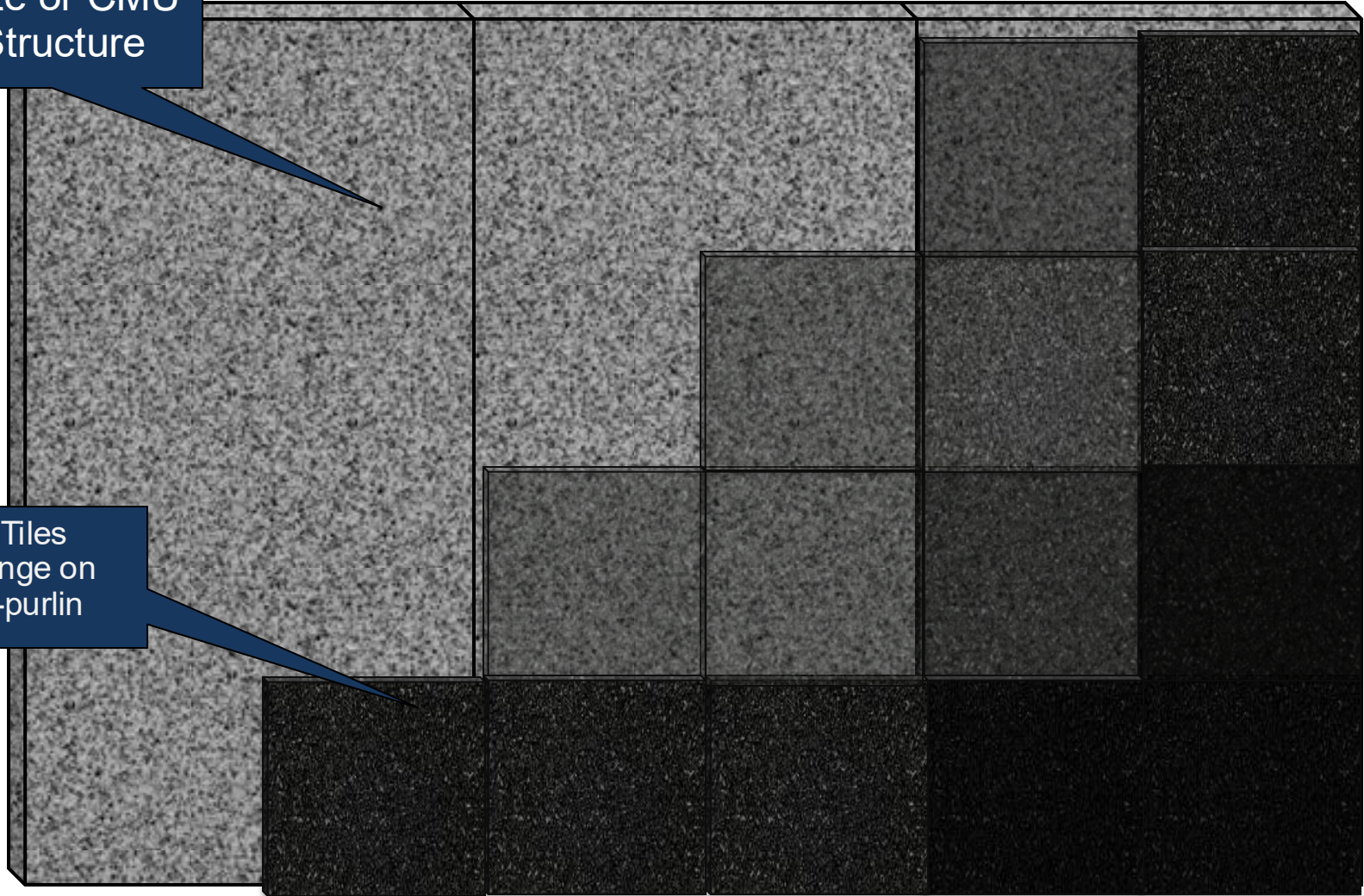
AMUR  
LOCK & LOAD  
With Amur Financing



# الحماية الباليستية، عوازل السقف، وإضاءة ميدان الرماية

Concrete or CMU  
wall Structure

Rubber Tiles  
Downrange on  
Metal Z-purlin



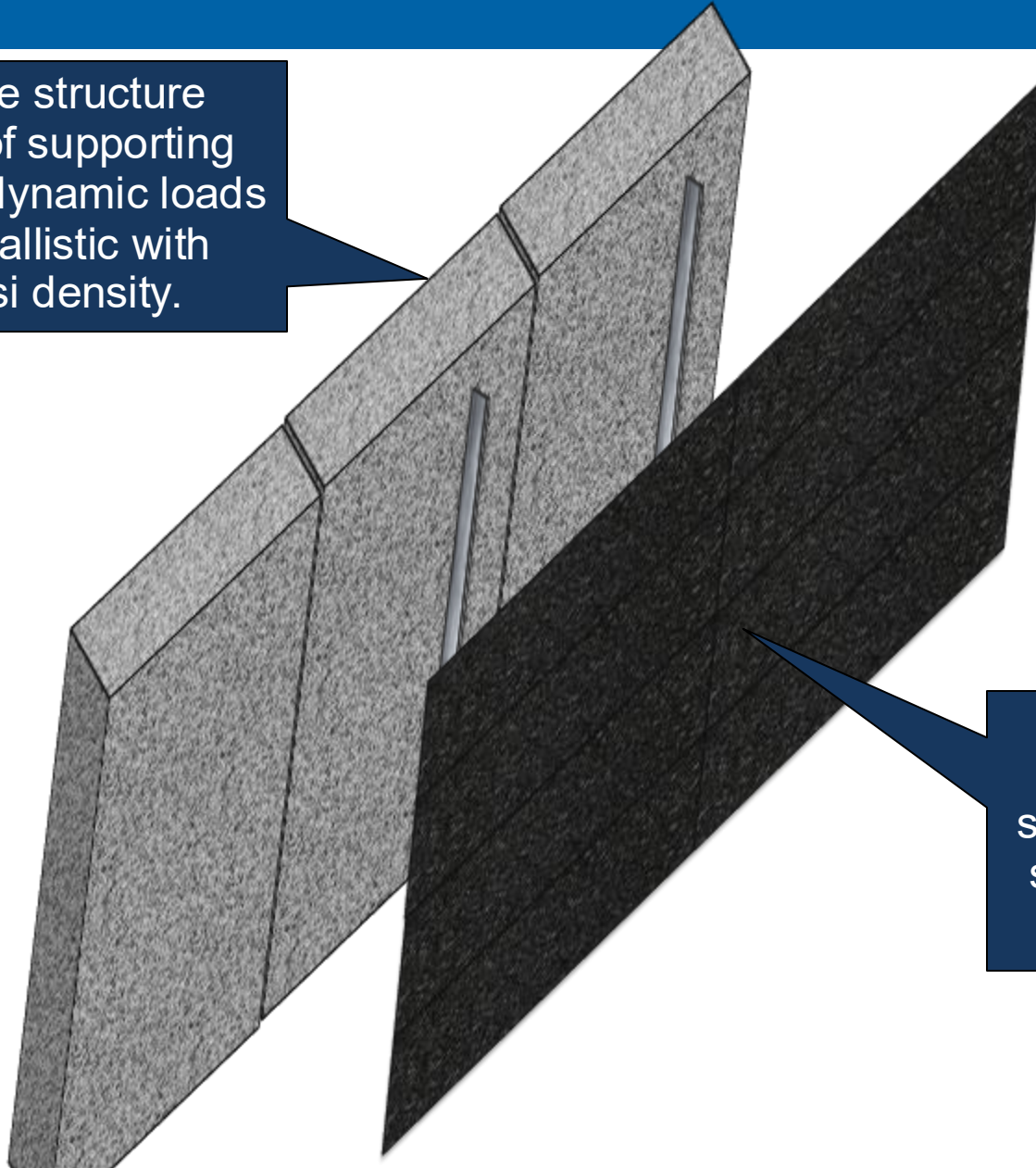




# INDOOR SHOOTING RANGES WALLS

جدران ميادين الرماية الداخلية

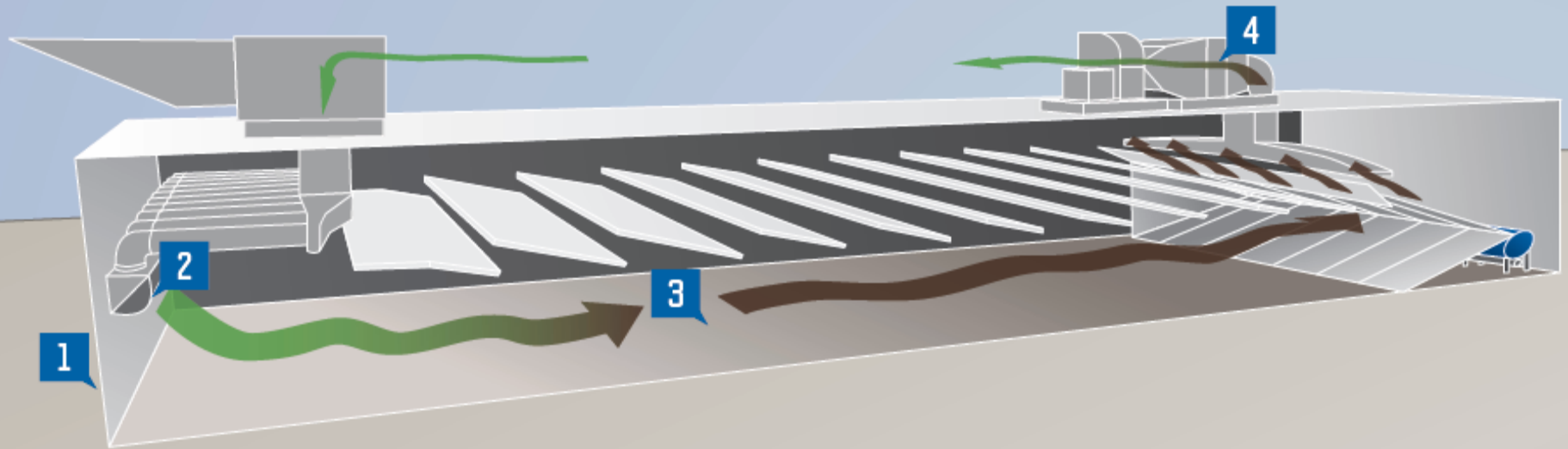
Concrete structure capable of supporting static and dynamic loads is also ballistic with 5000psi density.



Sound Abatement/fascia system helps contain splatter from impact and ricochet

# INDOOR SHOOTING RANGES VENTILATION

## تهوية ميادين الرماية الداخلية



PURGE SYSTEM



### 1 SYSTEM CONTROL

Available digital and analog systems give you control over the ventilation system and provide remote access for service and maintenance.



### 2 LAMINAR DIFFUSION

Clean air is introduced into the range behind the shooting line. A radial diffuser ensures the air is evenly distributed.



### 3 AIRFLOW

Negative air pressure draws hazardous dust safely away from the shooter toward the bullet trap where it enters a filtration system for a final cleaning process.



### 4 FILTRATION

Available purge and recirculating systems filter and collect contaminated air, meeting OSHA, EPA, and NIOSH requirements.





# Indoor Shooting Ranges Ventilation

تهوية ميادين الرماية الداخلية



# الضمان وخدمات الدعم

## ✓ ضمان المصنع لمدة 5 سنوات :

- يشمل الهيكل، مصائد الطلقات، وأنظمة تنقية الهواء
- دعم الصيانة وتوفير قطع الغيار محليًا في الكويت
- إمكانية تمديده لخمس سنوات إضافية

## ✓ صيانة مجانية لمدة سنة:

- تقارير صيانة فصلية تقدم
- تشمل تقييم الأداء وتحديثات البرامج
- ✓ توفر قطع الغيار محليًا :
- مكونات أساسية مخزنة داخل الدولة للتبديل السريع

**ضمان وجود فني له خبرة مقيم تابع للشركة لتقديم الدعم الفني والمتابعة المستمرة  
لمدة سنة وتدريب مكثف لجميع المستخدمين**



# التدريب في أكاديمية أرمورد رينج

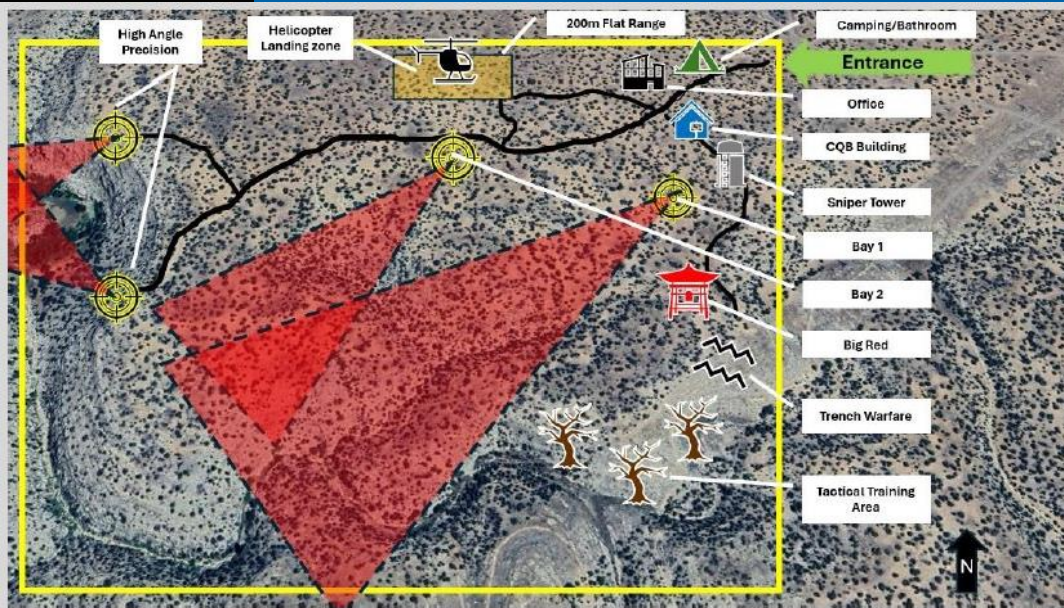


تشرف أكاديمية أرمورد رينج - الولايات المتحدة الأمريكية، بالتعاون مع شركة برافو تكتيكال، بتقديم هذا العرض الحصري لدورة مشغل القتال المتقدمة، المصممة خصيصاً للحرس الملكي السعودي. سيتم تنفيذ هذا البرنامج التدريبي المكثف في منشأة التدريب سييرا وَن - هيبير، أريزونا، وهي بيئة تدريب متطورة وواقعية تحاكي السيناريوهات العملية الحقيقية، وذلك وفق أعلى المعايير الدولية في التدريب العملي والجاهزية القتالية. برافو تكتيكال هي شركة متخصصة في تقديم برامج تدريبية متقدمة لتعزيز الجاهزية العملية لقوات إنفاذ القانون، القوات العسكرية، والمختصين في القطاع الأمني. وتُعد أكاديمية أرمورد رينج شريكاً استراتيجياً ومساهماً رئيسياً في برافو تكتيكال، ما يعزز من قدرتها على تقديم برامج تدريبية متكاملة بمستويات عالية من الاحتراف والكفاءة. وبفضل هذه الشراكة الاستراتيجية، تمتلك أكاديمية أرمورد رينج وبرافو تكتيكال كافة الإمكانيات اللازمة من ميادين، مدربين، معدات، أسلحة، وذخائر لتنفيذ الدورة وفق أعلى المعايير العالمية. تدير شركة برافو تكتيكال منشأة تدريب خاصة بمساحة تتجاوز 100 فدان، تقع في مدينة هيبير، أريزونا، وتُعرف باسم سييرا وَن سايت، والتي تُعد بيئة تدريب حصرية وآمنة تم تصميمها خصيصاً للمحترفين التكتيكيين النخبة. ومن خلال هذه الشراكة، تواصل أرمورد رينج وبرافو تكتيكال تقديم حلول تدريبية متقدمة ومبتكرة تلبي متطلبات القوات العسكرية والأمنية في جميع أنحاء العالم. نؤكد أن هذا البرنامج سيسهم بشكل كبير في تعزيز الكفاءة القتالية.





# التدريب في أكاديمية أرمورد رينج



**U.S. Army Corps of Engineers (USACE)**



# التدريب في أكاديمية أرمورد رينج



02

دورات الأسلحة الغير قاتلة  
LESS LETHAL WEAPONS

04

دورات الفرق الخاصة  
SWAT COURSES

06

دورات مكافحة الشغب وإدارة الحشود  
CROWD CONTROL

08

دورات الإدارة والقيادة  
MANAGEMENT COURSES

10

دورات المراقبة  
UNDERCOVER COURSES

03

دورات الدفاع عن النفس  
DEFENSIVE TACTICS

05

دورات قيادة السيارات والمركبات  
VEHICLES COURSES

07

دورات أمن السجون والإصلاحات  
CORRECTIONS COURSES

09

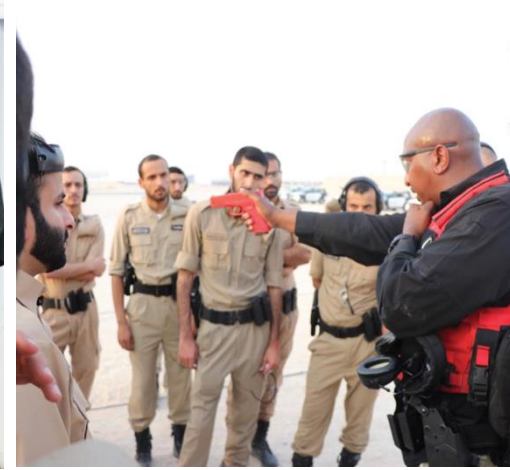
الدورات الأمنية الخاصة  
SECURITY COURSES

11

دورات حماية الشخصيات  
PERSONAL PROTECTION COURSES



# التدريب في أكاديمية أرمورد رينج



تدرب على معدتك في موقعك أو في مقرنا بالولايات المتحدة  
أطلقت **Armored Range Academy** بالتعاون مع شراكة لتقديم دورات تدريبية حديثة ومصممة خصيصًا  
لتطوير كفاءة:

مديري الميادين (Range Masters)

مدربي الأسلحة النارية (Firearms Instructors)

مدربي بيوت الرماية (Shoot House Instructors)

ضباط السلامة في الميادين (Range Safety Officers)

تركز هذه الدورات المحدثة على تعريف وتدريب المشاركين على أحدث تقنيات ميادين الرماية، تصميم الأهداف،  
والتكتيكات التدريبية الحديثة.

**Armored Range Academy** توفر هذه الدورات إما في موقعكم مباشرة أو في مقرنا التدريبي بالولايات  
المتحدة، مما يتيح للمتدربين اختيار بيئة التدريب الأنسب لاحتياجاتهم.





# التدريب في أكاديمية أرمورد رينج



# خطة العمل المقترحة

## خطة العمل المقترحة

### المرحلة الأولى – تقييم القدرات

- تنفيذ مسوحات ميدانية شاملة ورسم خرائط تفصيلية للميادين الحالية.
- مقارنة جميع المرافق بالمعايير المعتمدة لدى الجيش الأمريكي ودول الناتو.
- تقديم تقرير متكامل إلى القيادة العامة يتضمن تحليل الفجوات (Gap Analysis Report) لتحديد نقاط القوة والاحتياجات التطويرية.

### المرحلة الثانية – التصميم والبناء

- توفير حلول تسليم مفتاح مخصصة تشمل: ميادين الرماية الحية، الميادين المعيارية (المتنقلة/المعيارية)، ميادين الاقتحام القريب ((CQB، ) وميادين المحاكاة.
- تطبيق أحدث التقنيات المتقدمة بما يتوافق مع معايير فيلق المهندسين في الجيش الأمريكي (USACE)
- ضمان توافق التصميم والتشغيل مع العقيدة التدريبية للقيادة العامة للقوات المسلحة الإماراتية (GHQ)

### المرحلة الثالثة – الدعم والاستدامة

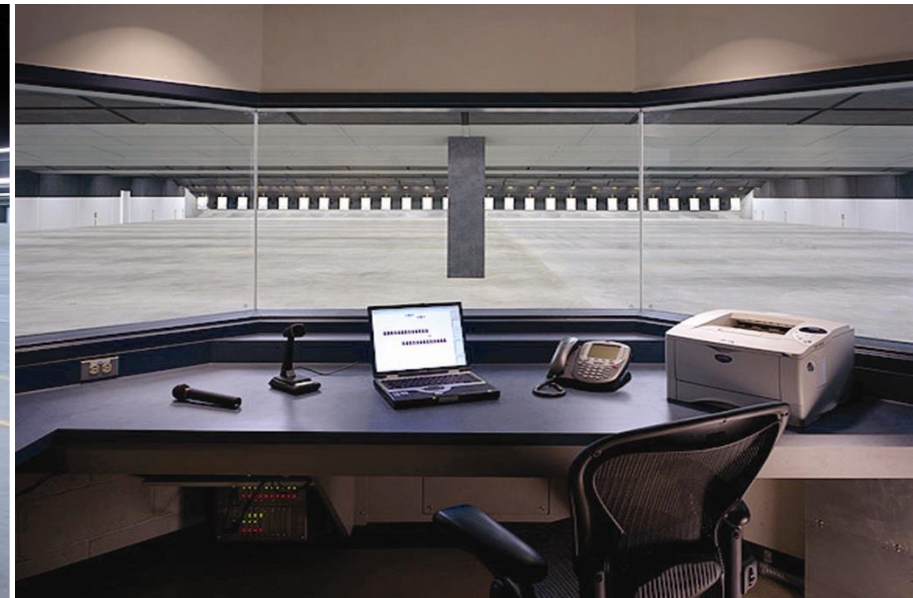
- تقديم خدمات صيانة طويلة الأمد ودعم دورة الحياة التشغيلية للميادين.
- توفير الخدمات اللوجستية والدعم المحلي من خلال – RIC Defence أبوظبي.
- تدريب واعتماد المدربين والمشغلين لضمان استدامة واستقلالية التشغيل محلياً.





# الخبرة

**FLETC – CHELTENHAM, MARYLAND; FLETC – GLYNCO, GEORGIA; FAMS – ATLANTIC CITY, NEW JERSEY; UTAH STATE POLICE – SANDY, UTAH**





# شكرا لكم



Edward Subbah Angelino  
Founder & CEO

Tel: +1 424 777-7000  
E: Eangelino@me.com  
[www.armoredrange.com](http://www.armoredrange.com)

2901 West Coast Highway, STE 200.  
Newport Beach CA 92663, USA

## INDOOR & OUTDOOR RANGES

- TURN KEY SOLUTIONS
- DESIGN
- BUILD
- MAINTENANCE
- INSTALLATIONS
- WARRANTY
- TARGETRY
- BULLET TRAPS
- SAFETY CEILING
- RANGE SUPPLIES
- HVAC & LIGHTING
- MADE IN THE USA

## SERVICES

[WWW.ARMOREDRange.COM](http://WWW.ARMOREDRange.COM)

